

- 1 – модуль коммутации и аналоговых входов;
 2 – устройства РТВ;
 3 – устройство РТВ;
 4 – адаптер интерфейса;
 5 – индикаторы на повышение (▲)
 или понижение (▼) "П1" ("Порог 1");
 6 – индикаторы на повышение (▲)
 или понижение (▼) "П2" "Порог 2";

- 7 – индикатор СЕТЬ;
 8 – жидкокристаллический индикатор;
 9 – источник звуковой сигнализации "АВАРИЯ";
 10 – клавиатура;
 11 – переключатель "ВК/Г";
 12 – вставка плавкая "3,15 А";

- 13 – вилка сетевая "~ 220 В, 50 Гц";
 14 – модуль первичных преобразователей;
 15 – штуцер "ВЫХОД ПРОБЫ";
 16 – штуцер "ВХОД ВОЗДУХА";
 17 – штуцер "ВХОД ПРОБЫ".

Рисунок 1.1 – Газоанализатор АНКAT-410. Внешний вид

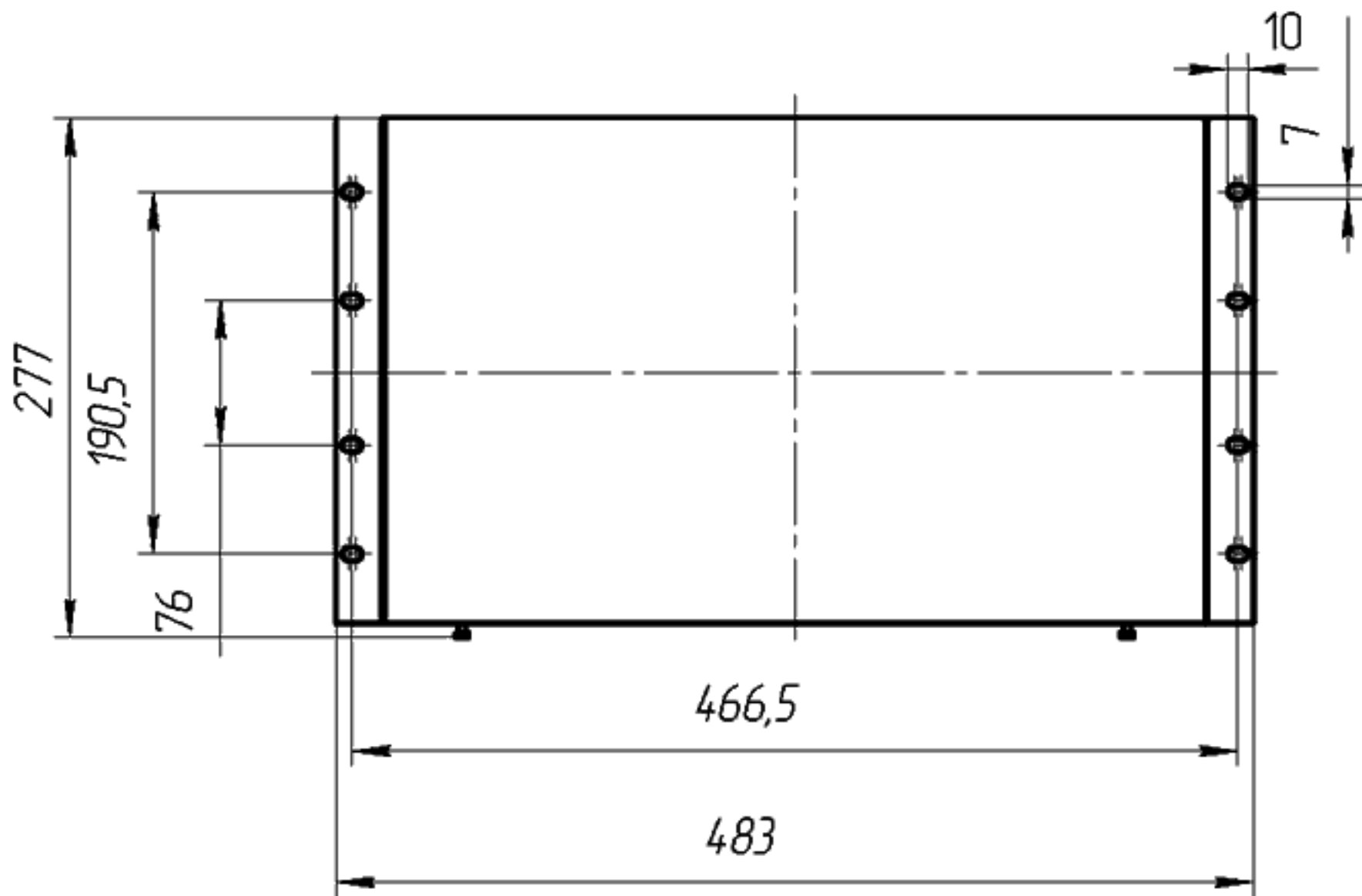
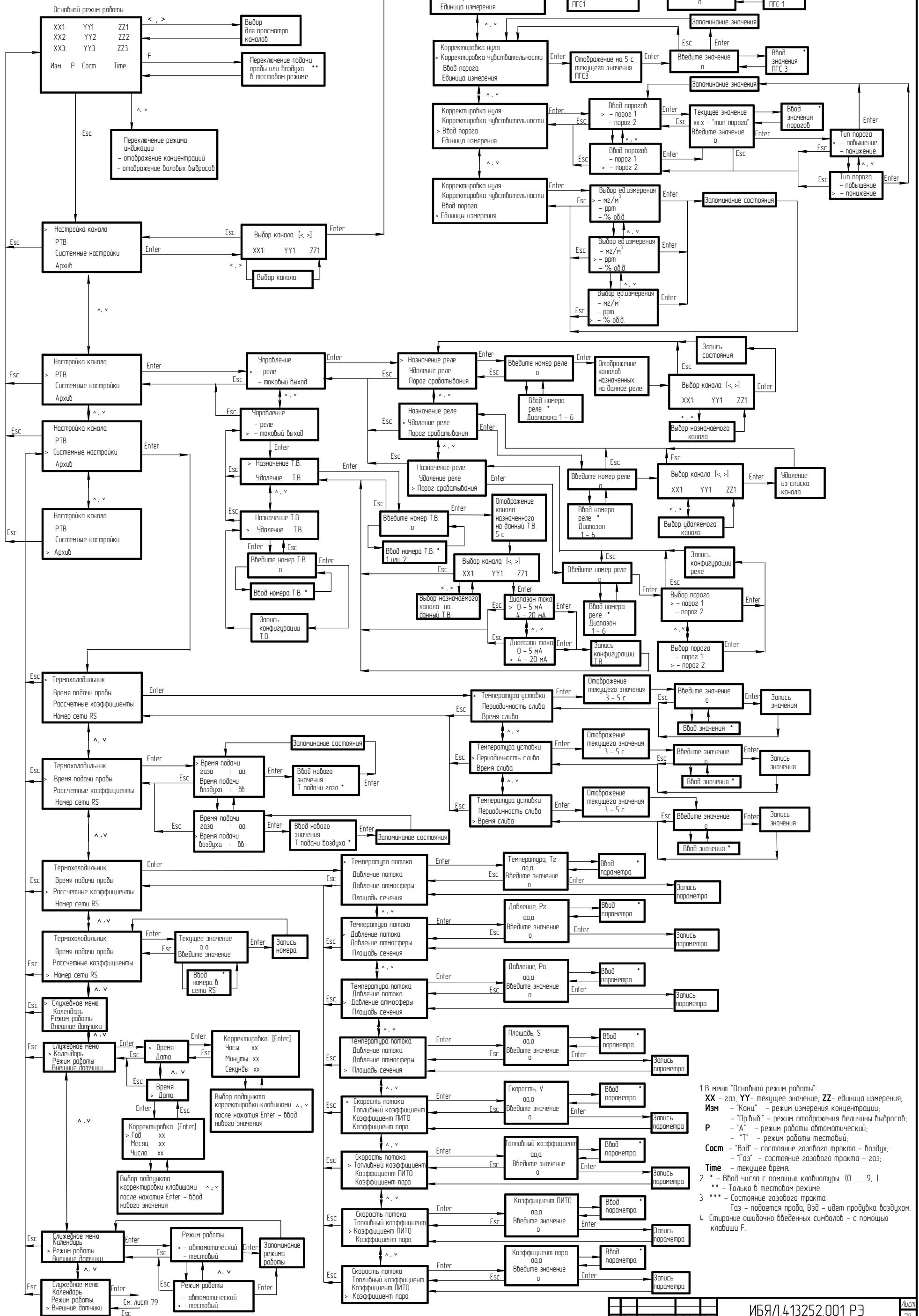
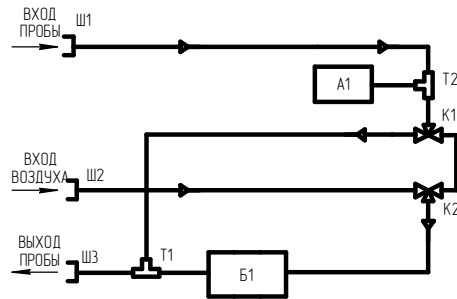


Рисунок 2.1 – Разметка щита для установки
газоанализаторов

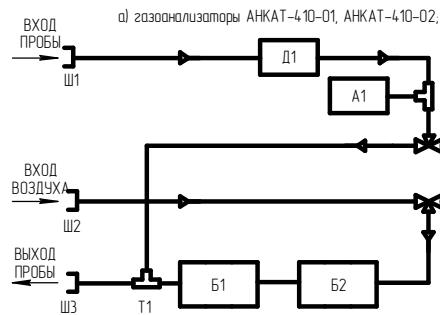
Приложение В
(справочное)
Газоанализаторы АНК-410. Режимы работы



1 В меню "Основной режим работы":
XX - газ, YY - текущее значение, ZZ - единица измерения;
Изм - "Конц" - режим измерения концентрации;
- "Пр.вб." - режим отображения величины выбросов;
Р - "А" - режим работы автоматический;
- "Т" - режим работы тестовый;
Сост - "Взд" - состояние газового тракта - воздух;
- "Газ" - состояние газового тракта - газ;
Time - текущее время.
2 * - Ввод числа с помощью клавиатуры (0 ... 9, .)
** - Только в тестовом режиме.
3 *** - Состояние газового тракта:
Газ - подается проба, Взд - идет продувка воздухом.
4 Стирание ошибочно введенных символов - с помощью клавиши F.

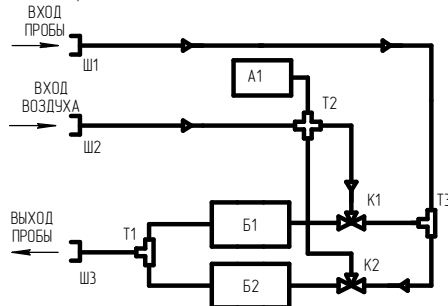


А1 – узел специального назначения ДАД-1А ТУ 37.459.137-92;
 Б1 – блок ячеек ИБЯ/Л4.184.25.106-01 (АНКАТ-410-01);
 Б1 – блок ячеек ИБЯ/Л4.184.25.106 (АНКАТ-410-02);
 Д1 – блок оптический ИБЯ/Л4.184.095;
 К1, К2 – электроклапан ИБЯ/Л4.18314.027;
 Т1, Т2 – фитинг мод 1540 6/4 фирмы "Camozzi";
 Ш1, Ш2 – фитинг мод 1590 6/4 фирмы "Camozzi";



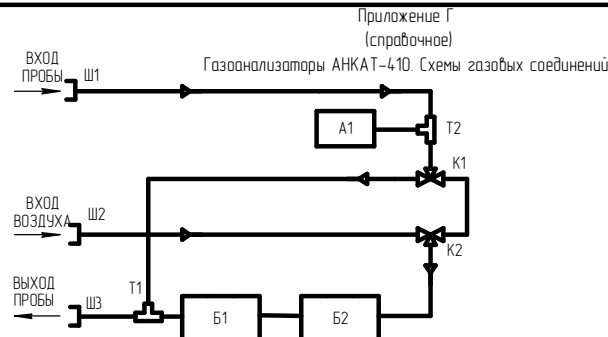
А1 – узел специального назначения ДАД-1А ТУ 37.459.137-92;
 Б1, Б2 – блок ячеек ИБЯ/Л4.184.25.106-01 (АНКАТ-410-03);
 Б1 – блок ячеек ИБЯ/Л4.184.25.106-01 (АНКАТ-410-04);
 Б2 – блок ячеек ИБЯ/Л4.184.25.106 (АНКАТ-410-05);
 Б1, Б2 – блок ячеек ИБЯ/Л4.184.25.106 (АНКАТ-410-05);
 Д1 – блок оптический ИБЯ/Л4.184.095;
 К1, К2 – электроклапан ИБЯ/Л4.18314.027;
 Т1, Т2 – фитинг мод 1540 6/4 фирмы "Camozzi";
 Ш1, Ш2 – фитинг мод 1590 6/4 фирмы "Camozzi";

г) газоанализаторы АНКАТ-410-08, АНКАТ-410-09, АНКАТ-410-10;



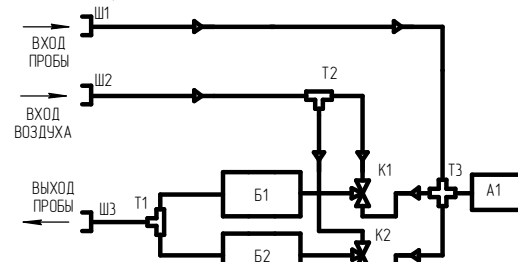
А1 – узел специального назначения ДАД-1А ТУ 37.459.137-92;
 Б1, Б2 – блок ячеек ИБЯ/Л4.184.25.112;
 К1, К2 – клапан электромагнитный фирмы "BURKERT";
 Т1, Т3 – тройник ИБЯ/Л302635.042;
 Т2 – крестовина ИБЯ/Л302635.043;
 Ш1, Ш2 – переходник ИБЯ/Л753136.044;

з) газоанализатор АНКАТ-410-15;



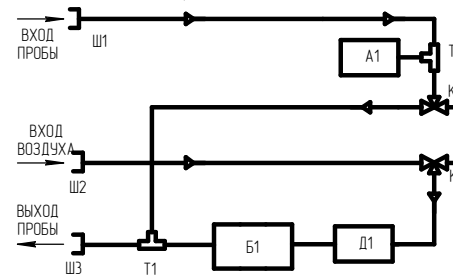
А1 – узел специального назначения ДАД-1А ТУ 37.459.137-92;
 Б1, Б2 – блок ячеек ИБЯ/Л4.184.25.106-01 (АНКАТ-410-03);
 Б1 – блок ячеек ИБЯ/Л4.184.25.106-01 (АНКАТ-410-04);
 Б2 – блок ячеек ИБЯ/Л4.184.25.106 (АНКАТ-410-05);
 Б1, Б2 – блок ячеек ИБЯ/Л4.184.25.106 (АНКАТ-410-05);
 Д1 – блок оптический ИБЯ/Л4.184.095;
 К1, К2 – электроклапан ИБЯ/Л4.18314.027;
 Т1, Т2 – фитинг мод 1540 6/4 фирмы "Camozzi";
 Ш1, Ш2 – фитинг мод 1590 6/4 фирмы "Camozzi";

д) газоанализаторы АНКАТ-410-03, АНКАТ-410-04, АНКАТ-410-05;



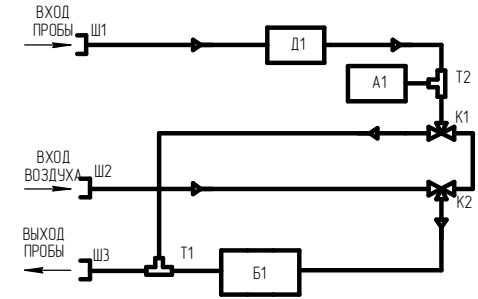
А1 – узел специального назначения ДАД-1А ТУ 37.459.137-92;
 Б1, Б2 – блок ячеек ИБЯ/Л4.184.25.106-01 (АНКАТ-410-11);
 Б1, Б2 – блок ячеек ИБЯ/Л4.184.25.106 (АНКАТ-410-12);
 Д1 – блок оптический ИБЯ/Л4.184.095;
 К1, К2 – электроклапан ИБЯ/Л4.18314.027;
 Т1, Т2 – фитинг мод 1540 6/4 фирмы "Camozzi";
 Т3 – фитинг мод 1600 6/4 фирмы "Camozzi";
 Ш1, Ш2 – фитинг мод 1590 6/4 фирмы "Camozzi";

е) газоанализаторы АНКАТ-410-11, АНКАТ-410-12;



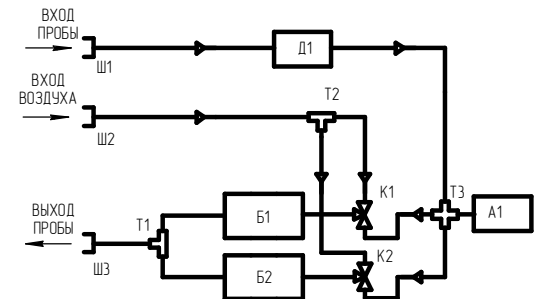
А1 – узел специального назначения ДАД-1А ТУ 37.459.137-92;
 Б1 – блок ячеек ИБЯ/Л4.184.25.115;
 Д1 – блок оптический ИБЯ/Л4.184.095;
 К1, К2 – электроклапан ИБЯ/Л4.18314.027;
 Т1, Т2 – фитинг мод 1540 6/4 фирмы "Camozzi";
 Ш1, Ш2 – фитинг мод 1590 6/4 фирмы "Camozzi";

и) газоанализатор АНКАТ-410-16;



А1 – узел специального назначения ДАД-1А ТУ 37.459.137-92;
 Б1 – блок ячеек ИБЯ/Л4.184.25.106-01 (АНКАТ-410-06);
 Б1 – блок ячеек ИБЯ/Л4.184.25.106 (АНКАТ-410-07);
 Д1 – блок оптический ИБЯ/Л4.184.095;
 К1, К2 – электроклапан ИБЯ/Л4.18314.027;
 Т1, Т2 – фитинг мод 1540 6/4 фирмы "Camozzi";
 Ш1, Ш2 – фитинг мод 1590 6/4 фирмы "Camozzi";

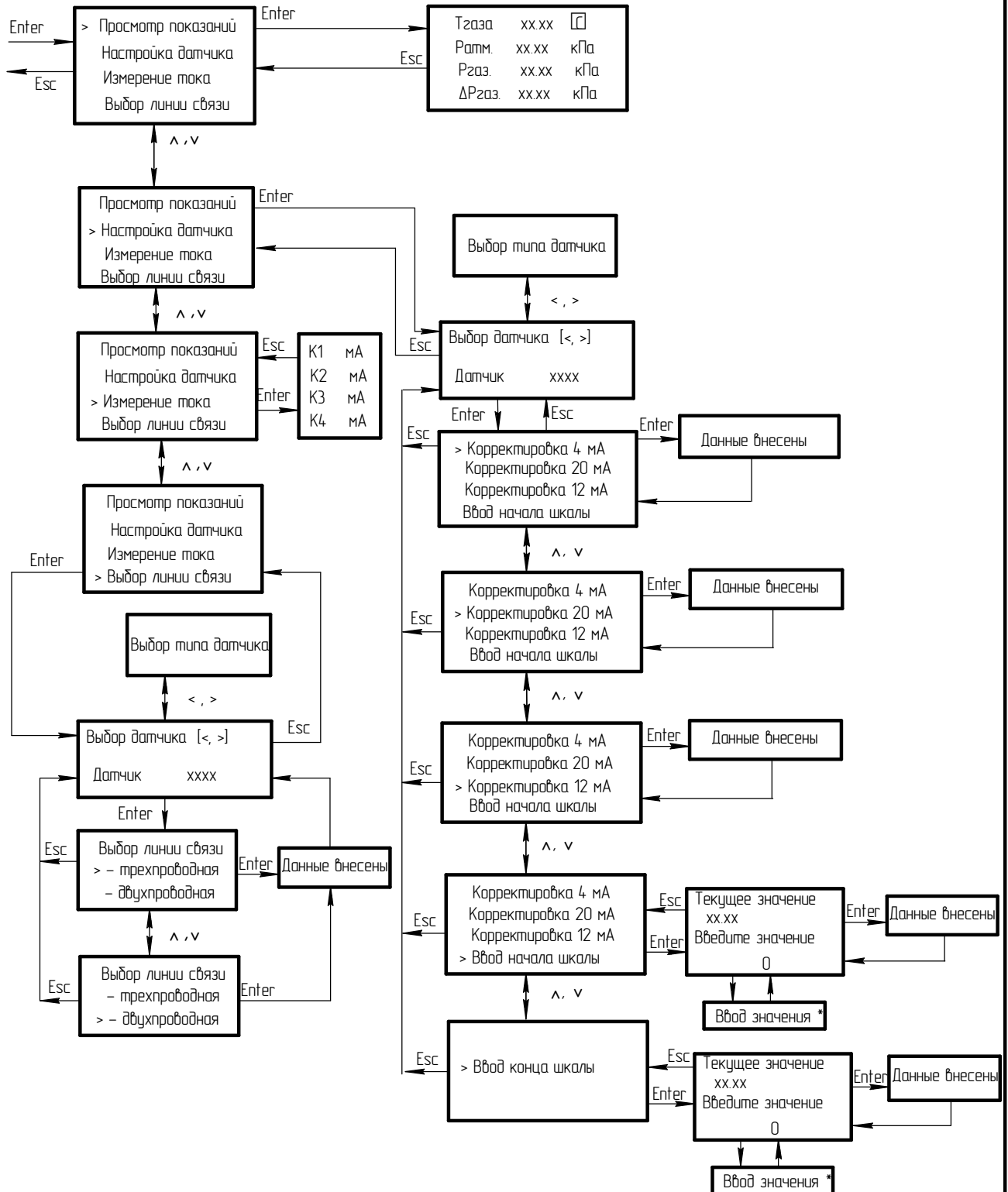
в) газоанализаторы АНКАТ-410-06, АНКАТ-410-07;



А1 – узел специального назначения ДАД-1А ТУ 37.459.137-92;
 Б1, Б2 – блок ячеек ИБЯ/Л4.184.25.106-01 (АНКАТ-410-13);
 Б1, Б2 – блок ячеек ИБЯ/Л4.184.25.106 (АНКАТ-410-14);
 Д1 – блок оптический ИБЯ/Л4.184.095;
 К1, К2 – электроклапан ИБЯ/Л4.18314.027;
 Т1, Т2 – фитинг мод 1540 6/4 фирмы "Camozzi";
 Т3 – фитинг мод 1600 6/4 фирмы "Camozzi";
 Ш1, Ш2 – фитинг мод 1590 6/4 фирмы "Camozzi";

ж) газоанализаторы АНКАТ-410-13, АНКАТ-410-14;

См. лист 78



Инв. № подл.	Подп. и дата
Инв. № инв.	Взам. инв. №
Инв. № подл.	Подп. и дата
Инв. № инв.	Взам. инв. №

Изм.	Лист	№ докум.	Подп.	Дата
------	------	----------	-------	------

ИБЯЛ.4 13252.001 РЭ

Лист
79

Копировал

Формат А3