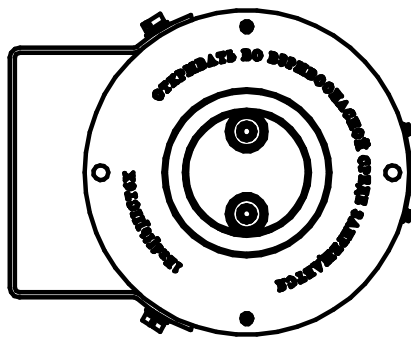
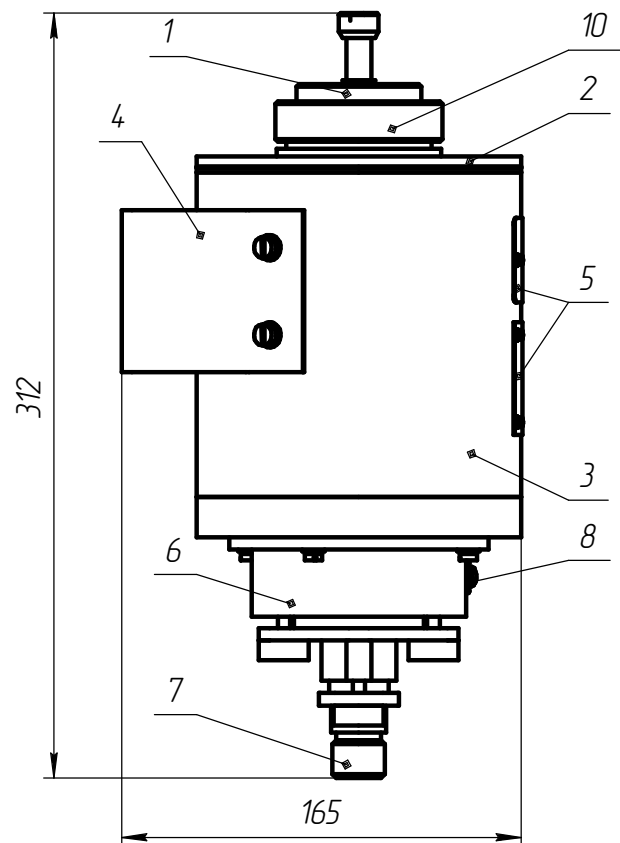
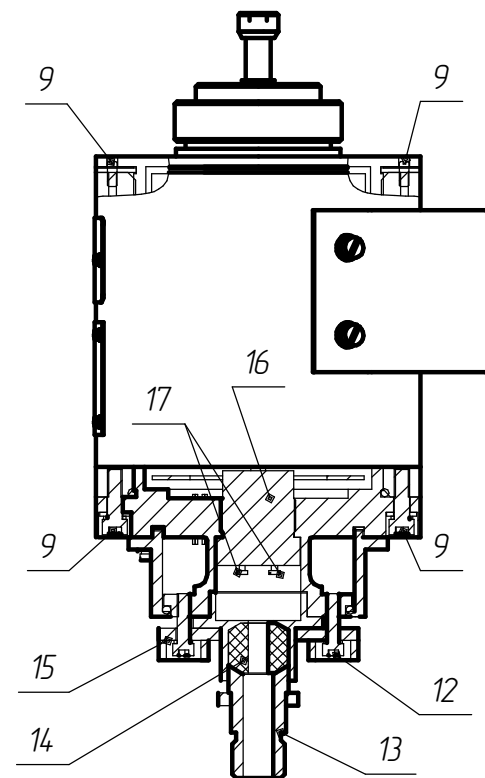
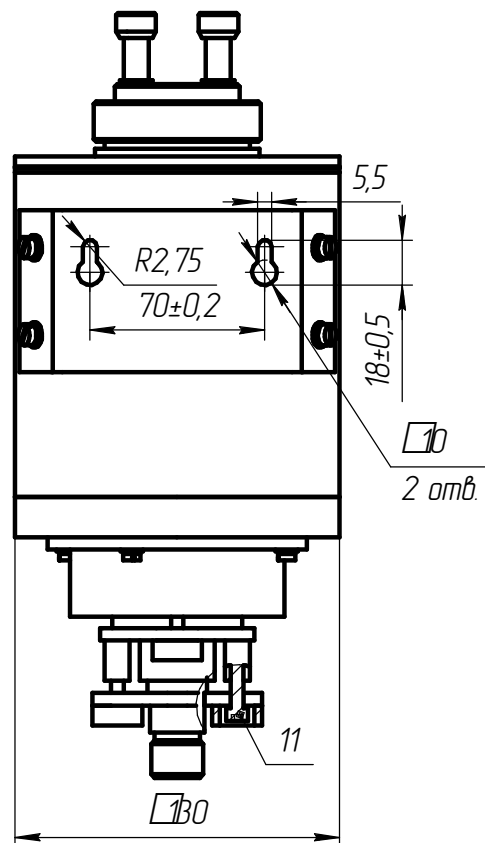


Изм. № подл.	Подп. и дата	Взам. инв. №	Инв. № дубл.	Подп. и дата



- 12 – болт;
13 – фланец;
14 – втулка;
15 – фланец;
16 – изолятор проходной;
17 – шпильки.



- 1 – колпачок с вваренными в него ниппелями;
2 – блок оптический;
3 – оболочка;
4 – кронштейн;
5 – табличка;
6 – крышка нижняя;
7 – кабельный ввод (условно Х1) для соединения с источником питания, токовый выход;
8 – разъем Х3 для подключения пульта контроля (используется при корректировке по ГСО – ПГС);
9 – месторасположение пломб;
10 – кольцо прижимное;
11 – болт;

Рисунок 1.3 – Датчики-газоанализаторы ДАК ИБЯЛ.4.184.14.071-09 ... –16.
Внешний вид.

Изм.	Лист	№ докум.	Подп.	Дата	ИБЯЛ.4.184.14.071 РЗ	Лист
						22

Копировал

Формат А3